



El ambiente  
es de todos

Minambiente

# BOLETÍN HIDROMETEOROLÓGICO DE LA MOJANA

San Marcos, Sucre 12 de marzo de 2021

Hora de la actualización: 12:00 HLC

BOLETÍN No: 289

## CONTENIDO

### 1. CONDICIONES METEOROLÓGICAS

#### 1.1 CONDICIONES METEOROLÓGICAS PRECEDENTES

#### 1.2 CONDICIONES METEOROLÓGICAS ACTUALES

#### 1.3 PRONÓSTICO METEOROLÓGICO DIARIO

### 2. CONDICIONES HIDROLÓGICAS

#### 2.1 CONDICIONES HIDROLÓGICAS ANTECEDENTES

#### 2.2 CONDICIONES HIDROLÓGICAS ACTUALES

##### 2.2.1 SUBZONA HIDROGRÁFICA DEL RÍO SAN JORGE - CUENCA ALTA

##### 2.2.2 SUBZONA HIDROGRÁFICA DEL RÍO SAN JORGE - CUENCA BAJA

##### 2.2.3 SUBZONA HIDROGRÁFICA DEL RÍO NECHÍ - CUENCA BAJA

##### 2.2.4 DIRECTOS AL BAJO CAUCA - CIÉNAGA LA RAYA ENTRE EL RÍO NECHÍ Y EL BRAZO DE LOBA

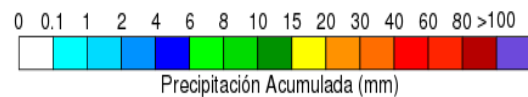
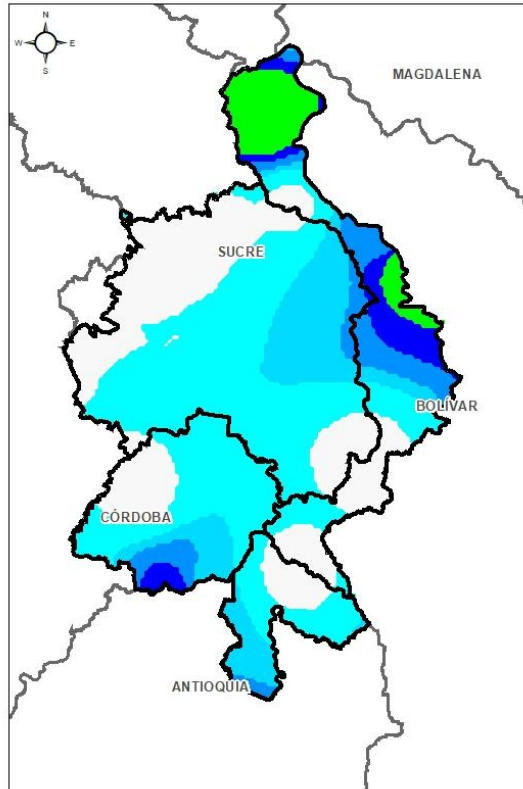
##### 2.2.5 DIRECTOS AL CAUCA ENTRE PTO. VALDIVIA Y RÍO NECHÍ

##### 2.2.6 DIRECTOS AL BAJO MAGDALENA ENTRE EL BANCO Y EL PLATO

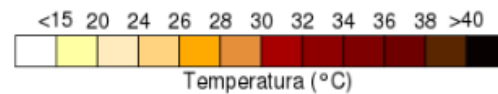
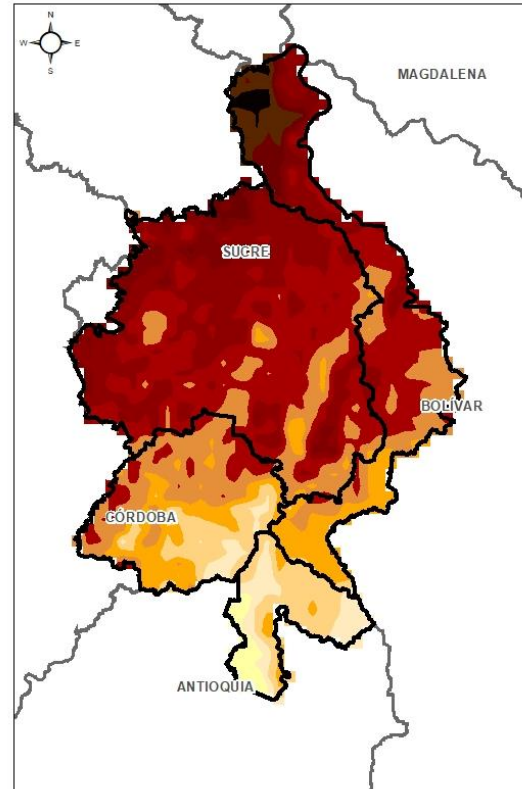
El Centro Regional de Pronóstico y Alertas Tempranas de la Mojana - CRPA La Mojana, busca fortalecer el sistema de alertas tempranas a través de un continuo monitoreo de las condiciones hidrometeorológicas, la generación de pronósticos meteorológicos y la difusión de alertas para la comunidad y los diferentes sectores productivos de la región.

Esta iniciativa hace parte de los proyectos "Reducción del riesgo y la vulnerabilidad frente al cambio climático en la región de La Depresión Momposina", financiado por el *Adaptation Fund* y "*Mojana, clima y vida*", financiado por el Fondo Verde del Clima, implementados por el Ministerio de Ambiente, el Fondo de Adaptación y el PNUD, en alianza con CORPOMOJANA e IDEAM.

# 1.1 CONDICIONES METEOROLÓGICAS ANTECEDENTES

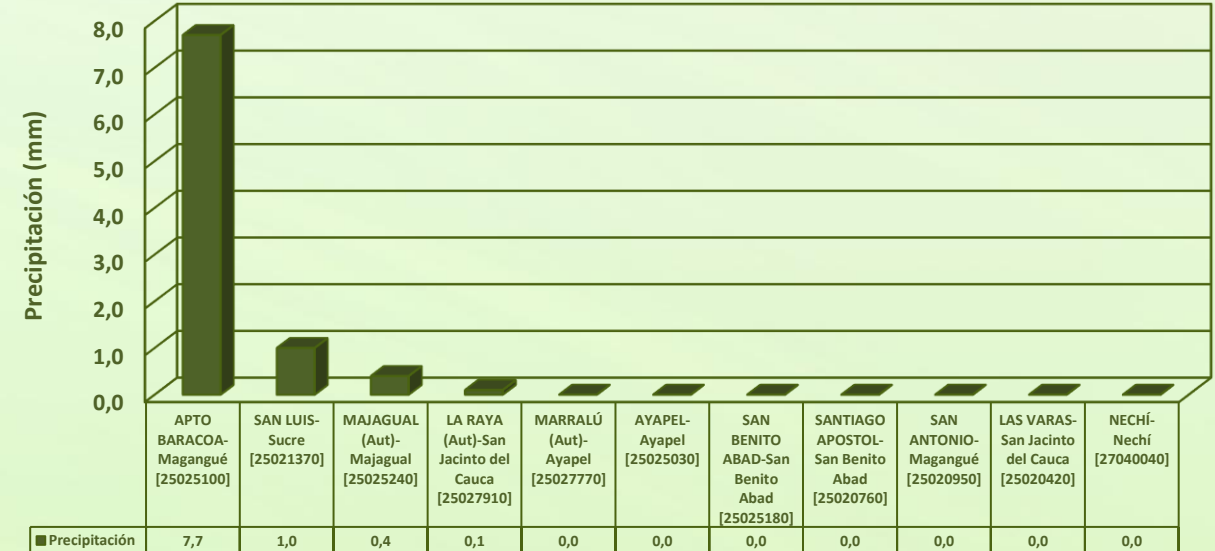


Precipitación estimada acumulada  
11/03/2021 (07:00) – 12/03/2020 (07:00).  
Fuente: IDEAM



Temperatura superficial máxima por  
estimación Satelital 11/03/2021  
Fuente: IDEAM

## Lluvia Registrada el 11 marzo de 2021



## RESUMEN DE CONDICIONES DEL DÍA 11 DE MARZO

**Precipitación:** Durante la tarde de ayer predominó la condición seca con cielo parcialmente nublado en toda la región mojanera. Luego en horas de la noche y madrugada se generaron algunas lluvias débiles hacia los municipios de Magangué, Majagual, San Jacinto del Cauca, Nechí y Ayapel. La estación con mayor registro de lluvia fue Apto. Baracoa en Magangué con 7,7 mm.

**Temperatura:** Se registró una temperatura máxima de 35,8°C el día 11 de marzo a las 13:00 horas en el municipio de San Benito Abad, y una mínima de 22,9°C en la madrugada del 12 de marzo, en el municipio de Ayapel.



## 1.2 CONDICIONES METEOROLÓGICAS ACTUALES

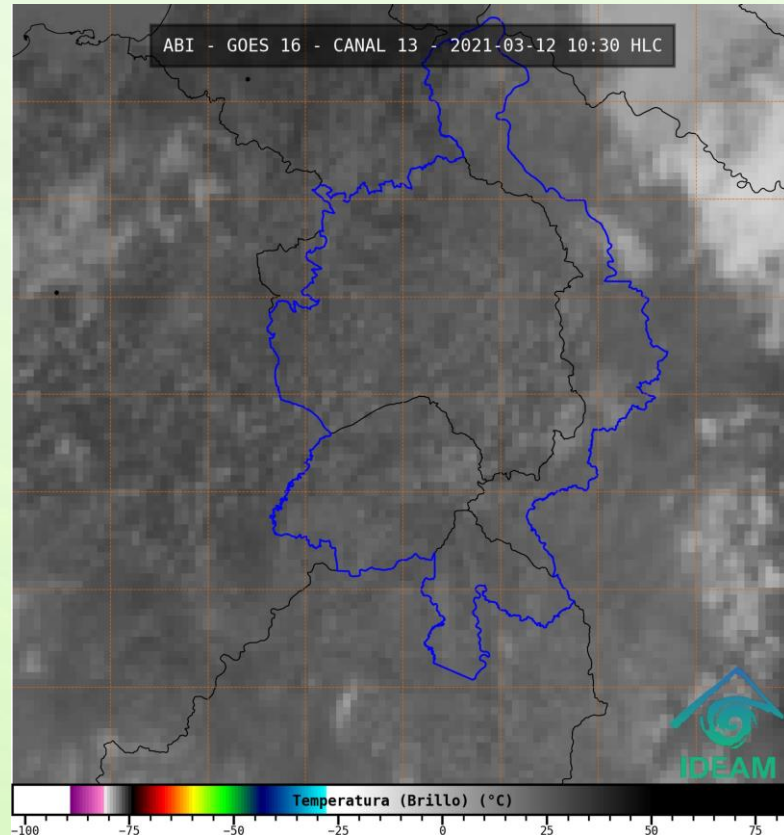


Imagen de satélite IR 10:10 HLC  
Fuente: IDEAM

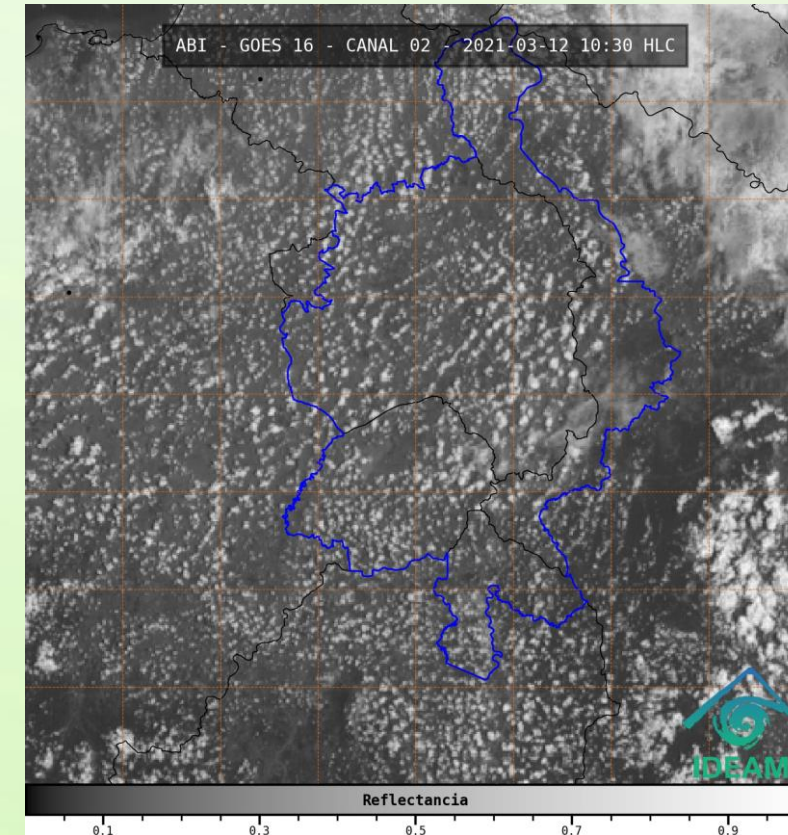
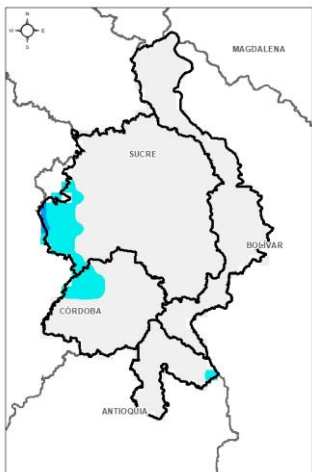


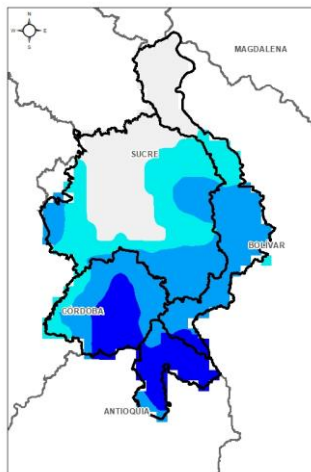
Imagen de satélite VIS 10:10 HLC  
Fuente: IDEAM

Recientemente, predomina el tiempo seco acompañado de cielo entre parcialmente nublado y despejado.

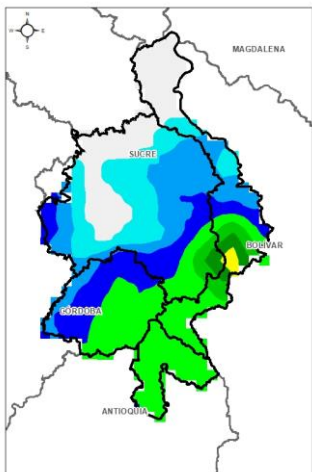
# 1.3 PRONÓSTICO METEOROLÓGICO



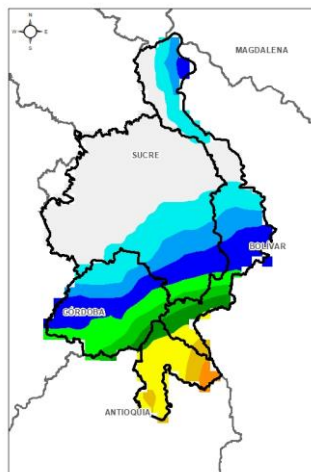
TARDE DEL 12 DE MARZO



NOCHE DEL 12 DE MARZO



ACUMULADO DEL 12 AL 13 DE MARZO

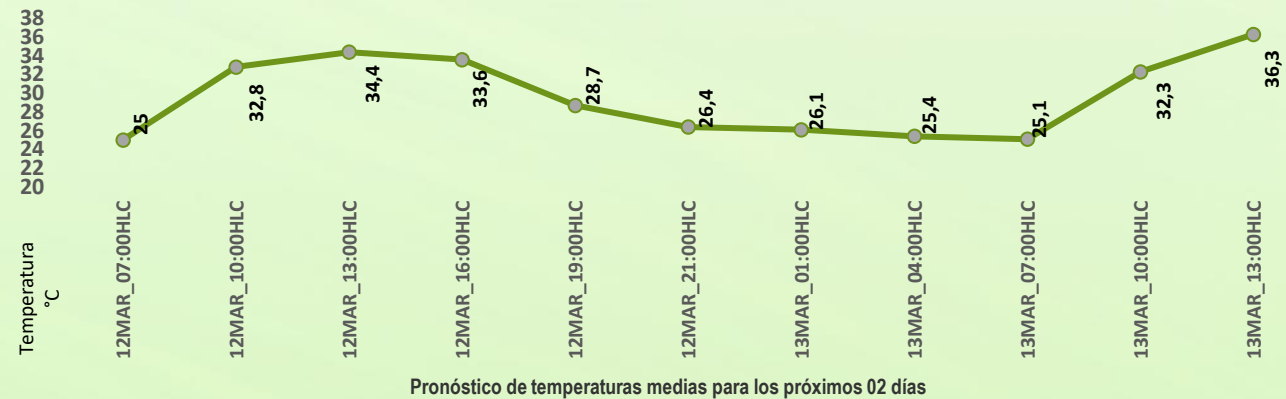


ACUMULADO DEL 13 AL 14 DE MARZO



Precipitación Acumulada (mm)

Día	Jornada	Temperatura Máxima	Nubosidad	Tipo de Precipitación	Probabilidad de Lluvia(%)
VIERNES 12 DE MARZO	Tarde	36°C	Parcialmente nublado	Sin Lluvias	10%
	Noche	26°C	Nublado a Parcialmente Nublado	Lluvias dispersas	40%



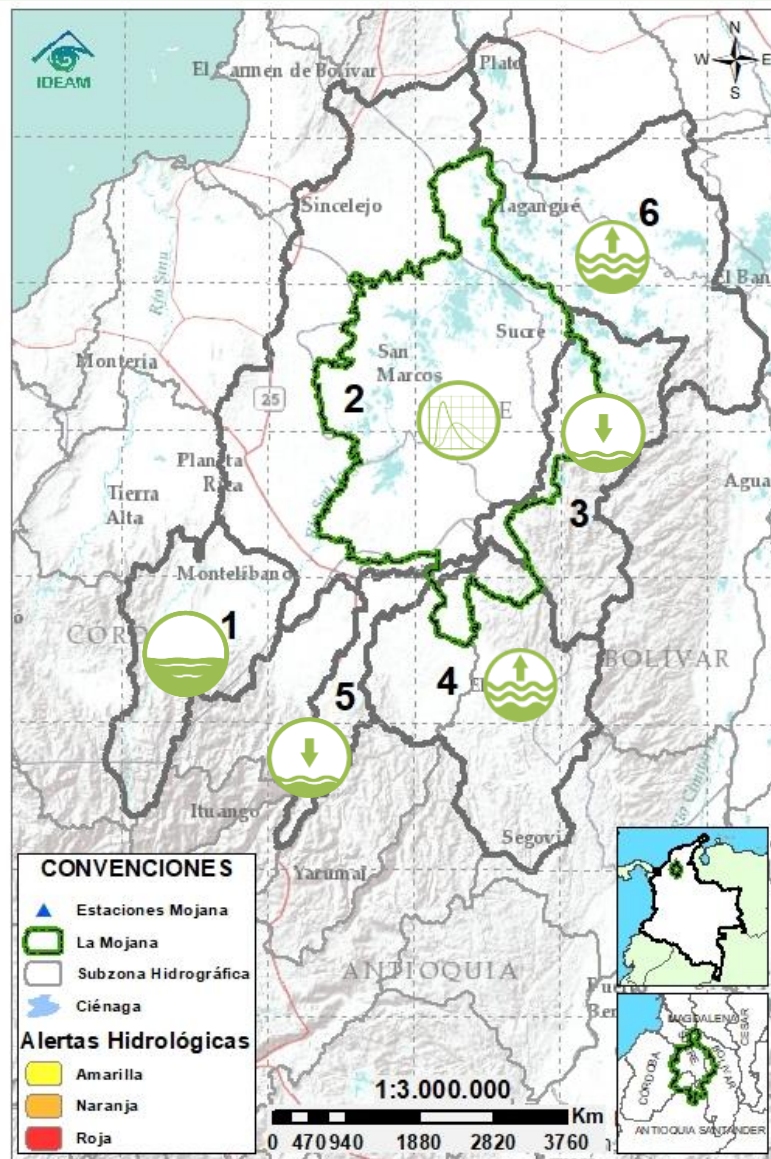
## PRONÓSTICO PARA EL VIERNES 12 DE MARZO Y FIN DE SEMANA

**Precipitación:** Durante la tarde predominará condición seca, con cielo entre despejado y parcialmente nublado. Luego, en horas de la noche y madrugada se prevé incremento de nubosidad, con posibilidad de lluvias débiles dispersas hacia los municipios de Majagual, Guaranda, Nechí, San Jacinto del Cauca y Achí. Durante el fin de semana se espera jornadas diurnas (mañanas y tardes) con condición seca, y luego durante la noche y madrugada, incremento de nubosidad, con posibilidad de generar algunos episodios de lluvias principalmente hacia los municipios de Nechí, San Jacinto del Cauca, Achí y Ayapel.

**Temperatura:** Las temperaturas máximas oscilarán entre los 34°C y 36°C y las mínimas entre los 24°C y 26°C. Las sensaciones térmicas máximas estimadas oscilarán entre los 37°C y 38°C.



## 2.1 CONDICIONES HIDROLÓGICAS ANTECEDENTES



Condiciones hidrológicas antecedentes para el 11/03/2021

### CONVENCIONES DE TERMINOS HIDROLÓGICOS

	<b>Lluvias</b>	Lluvias antecedentes intensas o continuas y/o pronóstico de las mismas, las cuales pueden generar crecientes súbitas en los ríos principales y sus afluentes.
	<b>Descenso</b>	Condición de disminución de niveles.
	<b>Ascenso</b>	Condición de aumento de niveles.
	<b>Creciente súbita</b>	Fenómeno natural que se presenta en los ríos de montaña como consecuencia de la ocurrencia de lluvias intensas o torrenciales en zonas de alta pendiente del cauce principal y sus afluentes.
	<b>Tránsito de crecientes</b>	Es el desplazamiento de una onda de crecida de aguas arriba hacia aguas abajo de la corriente.
	<b>Creciente por desembalse</b>	Proceso de tránsito del flujo de agua por descarga controlada desde un embalse.
	<b>Inundación</b>	Aumento en los niveles y/o caudales de los cuerpos de agua que superan la capacidad máxima de transporte o modificación de la sección transversal que la reduce, ocasionando el desbordamiento e inundación de sus zonas aledañas.
	<b>Niveles estables</b>	No se presentan fluctuaciones considerables de nivel del cuerpo de agua.



**Alerta ROJA**

**PARA TOMAR ACCIÓN** Advierte a los sistemas de prevención y atención de desastres sobre la amenaza que puede ocasionar un fenómeno con efectos adversos sobre la población, el cual requiere la atención inmediata por parte de la población y de los cuerpos de atención y socorro. Se emite una alerta sólo cuando la identificación de un evento extraordinario indique la probabilidad de amenaza inminente y cuando la gravedad del fenómeno implique la movilización de personas y equipos, interrumpiendo el normal desarrollo de sus actividades cotidianas.



**Alerta NARANJA**

**PARA PREPARARSE** Indica la presencia de un fenómeno. No implica amenaza inmediata y como tanto es catalogado como un mensaje para informarse y prepararse. El aviso implica vigilancia continua ya que las condiciones son propicias para el desarrollo de un fenómeno, sin que se requiera permanecer alerta.



**Alerta AMARILLA**

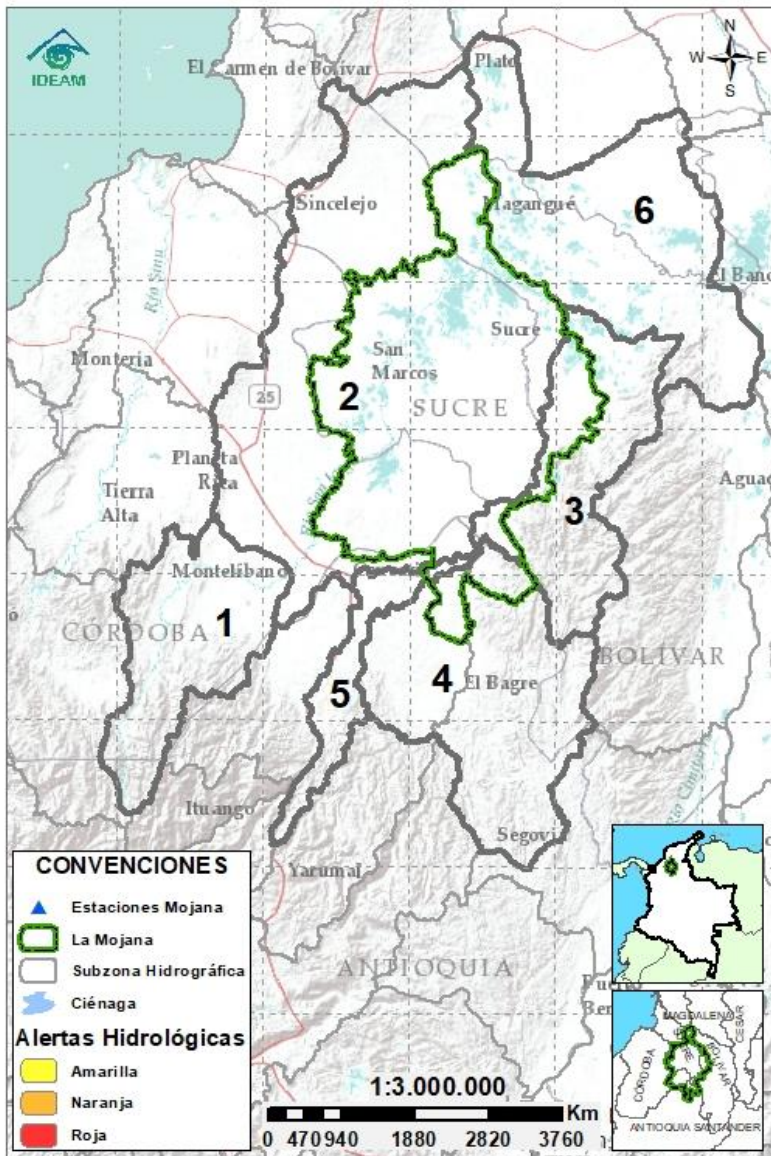
**PARA INFORMARSE** Es un mensaje oficial por el cual se difunde información. Por lo regular se refiere a eventos observados, registrados o registrados y puede contener algunos elementos de pronóstico a manera de orientación. Por sus características pretéritas y futuras difiere del aviso y de la alerta, y por lo general no está encaminado a alertar sino a informar.

**SIN ALERTA** La información que se suministra se encuentra fuera de los umbrales de alerta.





# CONDICIONES HIDROLÓGICAS ACTUALES



**Descripción condiciones hidrológicas:** continúa el descenso de niveles del río Cauca entre Nechí y el Brazo de Loba, condición predominante para las próximas horas. De manera similar, el río Nechí, en su cuenca baja inició descenso desde el día de ayer. Para el fin de semana se espera que el Bajo Nechí y el Bajo Cauca continúen en descenso. En la cuenca alta del río San Jorge, permanecen niveles estables; mientras que, en el Bajo San Jorge, a la altura del corregimiento de Marralú (en Ayapel), se inició la fase de descenso de la creciente registrada los días anteriores, por lo que para el fin de semana se prevé que el incremento de niveles se vea reflejado en los municipios de San Marcos y San Benito Abad. En el Bajo Magdalena, continúan en ascenso el cauce principal, el Brazo de Loba y el Brazo de Mompós, comportamiento que se mantendría a lo largo del fin de semana.

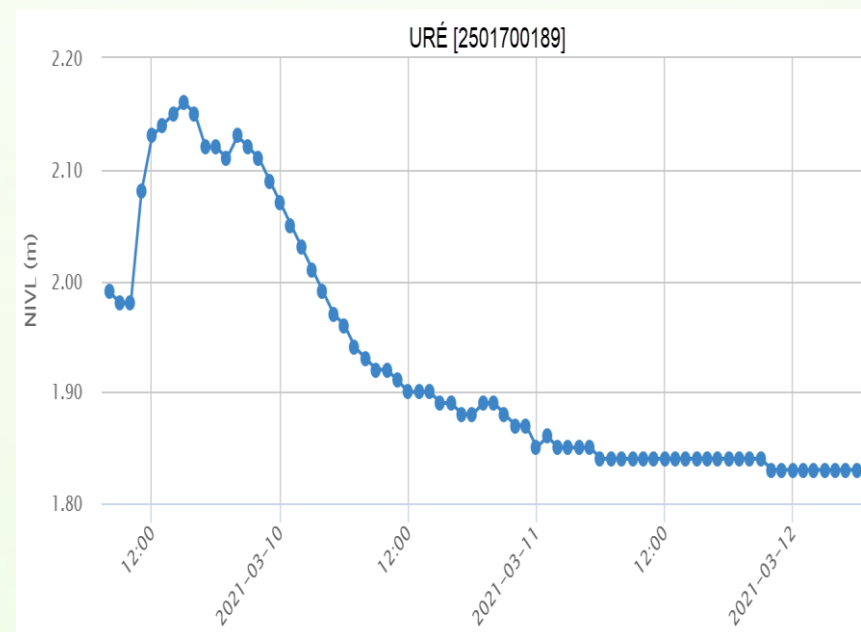
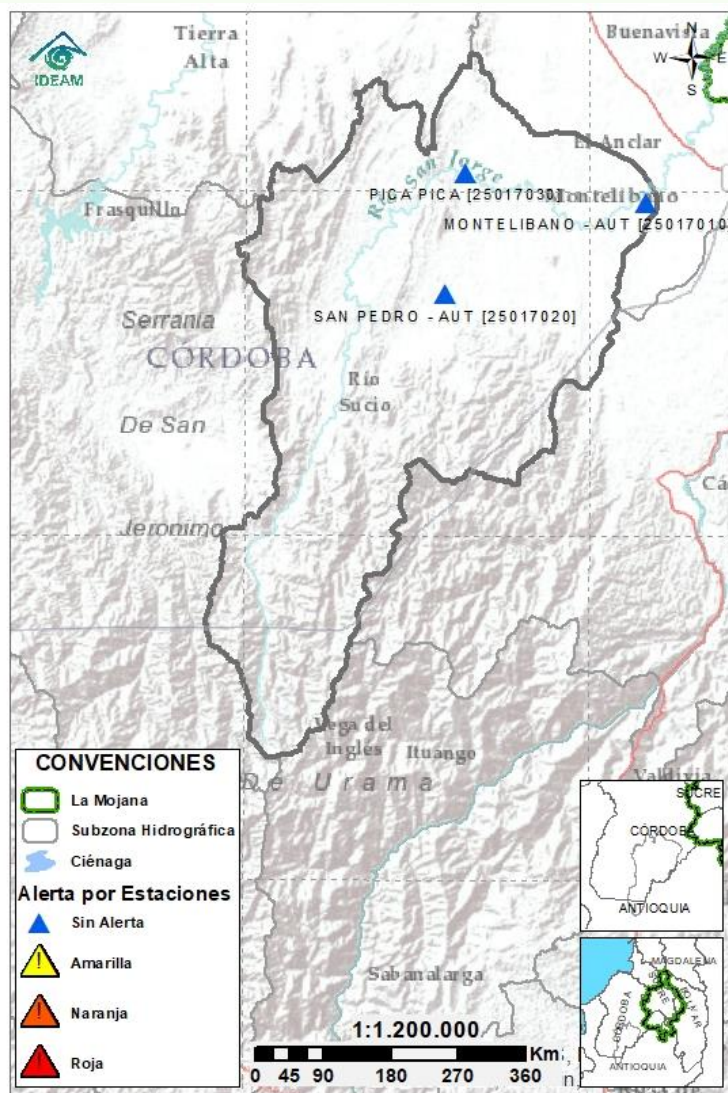
Alerta	Zona Hidrográfica	Subzona o Cuenca Hidrográfica	Condición predominante	Descripción de la alerta hidrológica
Sin alerta	1 Bajo Magdalena-Cauca - San Jorge	Alto San Jorge	<b>Niveles estables</b>	Niveles estables en el Alto San Jorge, tras el incremento registrado en los tributarios San Pedro (Puerto Libertador) y Uré (San José de Uré), condición que se mantendría el día de hoy y durante el fin de semana.
Sin alerta	2 Bajo Magdalena-Cauca - San Jorge	Bajo San Jorge	<b>Tránsito de creciente</b>	Se inició fase de descenso de niveles a la altura del corregimiento de Marralú (Ayapel), por lo que se espera para las próximas horas y el fin de semana, que el tránsito de creciente se vea reflejado en los municipios de San Marcos y San Benito Abad.
Sin alerta	3 Bajo Magdalena-Cauca - San Jorge	Directos al Bajo Cauca-ciénaga La Raya entre el río Nechí y Brazo de Loba	<b>Niveles en descenso</b>	Descenso de niveles en el río Cauca, en el tramo Nechí-Pinillos, condición que se prevé persista el día de hoy y se extienda a lo largo del fin de semana.
Sin alerta	4 Nechí	Bajo Nechí y Directos al Bajo Nechí	<b>Niveles en ascenso</b>	Descenso en el Bajo Nechí, condición predominante para el día de hoy y en el transcurso del fin de semana.
Sin alerta	5 Cauca	Directos al Cauca entre Pto. Valdivia y río Nechí	<b>Niveles en ascenso</b>	Ascenso del río Cauca en el tramo Valdivia-Caucasia, condición que se espera persista ante las condiciones lluviosas registradas aguas arriba. Para el fin de semana no se descartan nuevos incrementos.
Sin alerta	6 Bajo Magdalena	Directos Bajo Magdalena entre El Banco y Plato	<b>Niveles en ascenso</b>	Niveles en ascenso en el río Magdalena (entre el Banco y Plato), en el Brazo de Loba (entre El Banco y Pinillos) y en el Brazo de Mompós.

**Nota 1:** Las alertas hidrológicas pueden ser corregidas y/o actualizadas en el futuro. No representa una certificación oficial del IDEAM.

**Nota 2:** Es probable que los eventos hidrológicos reportados en las alertas emitidas no se estén presentando sobre los ríos principales sino sobre sus afluentes.

**Nota 3:** El IDEAM recomienda a la población ribereña estar muy atenta al comportamiento de los niveles de los ríos y atender las recomendaciones que la Unidad Nacional de Gestión del Riesgo de Desastres (UNGRD) emita para la implementación de medidas de contingencia ante posibles afectaciones por desbordamientos e inundaciones.

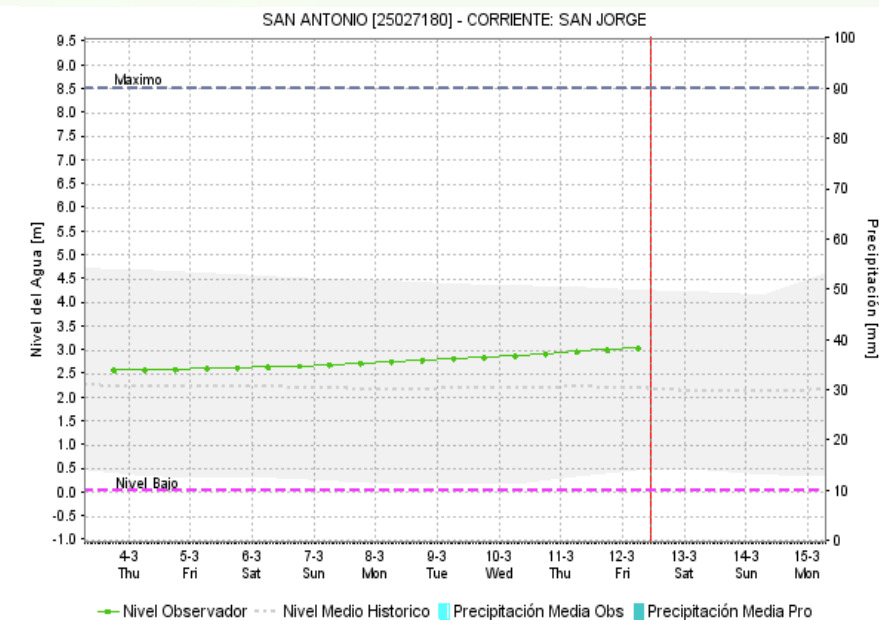
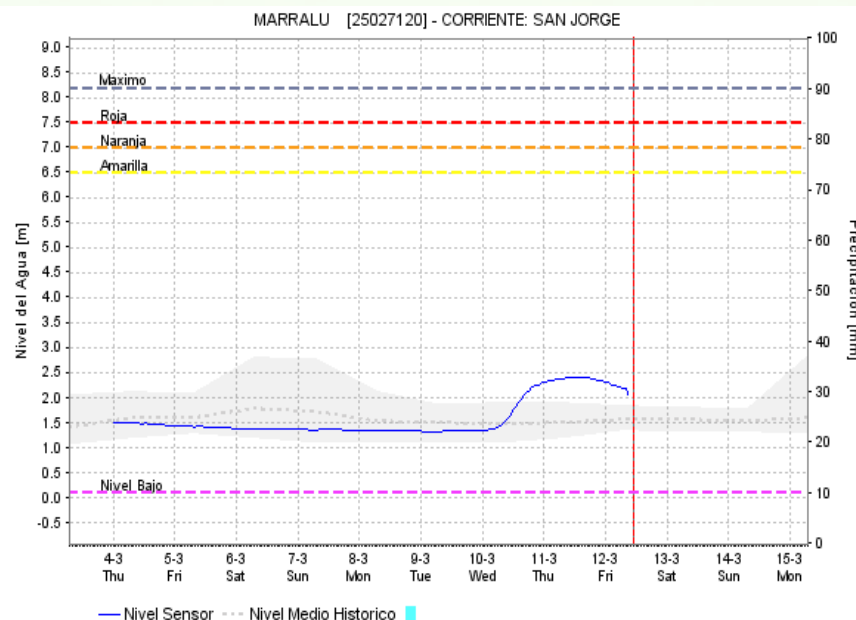
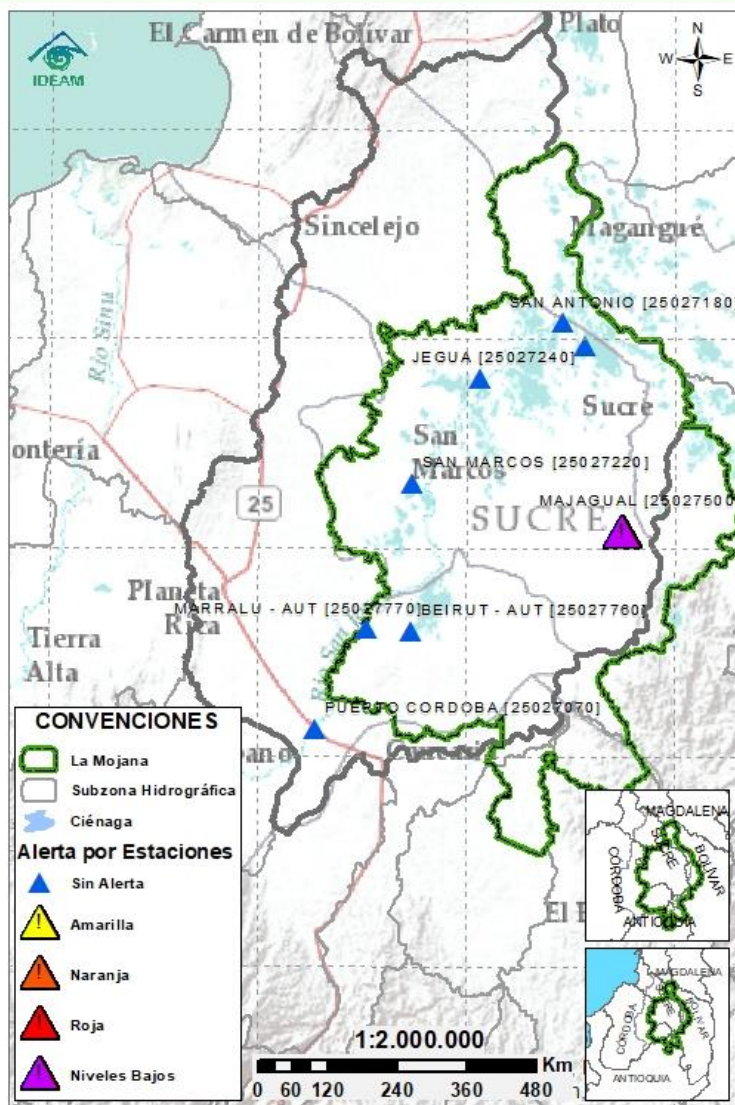
## 2.2.1 SUBZONA HIDROGRÁFICA DEL RÍO SAN JORGE CUENCA ALTA



Subzona hidrográfica	Alerta	Descripción
Cuenca alta del río San Jorge	Sin alerta	Niveles estables en la cuenca alta del río San Jorge, tras la creciente registrada en los tributarios San Pedro (Puerto Libertador) y Uré (San José de Uré) en los días previos; se prevé para las próximas horas los niveles permanezcan estables, condición que se extendería para el fin de semana.



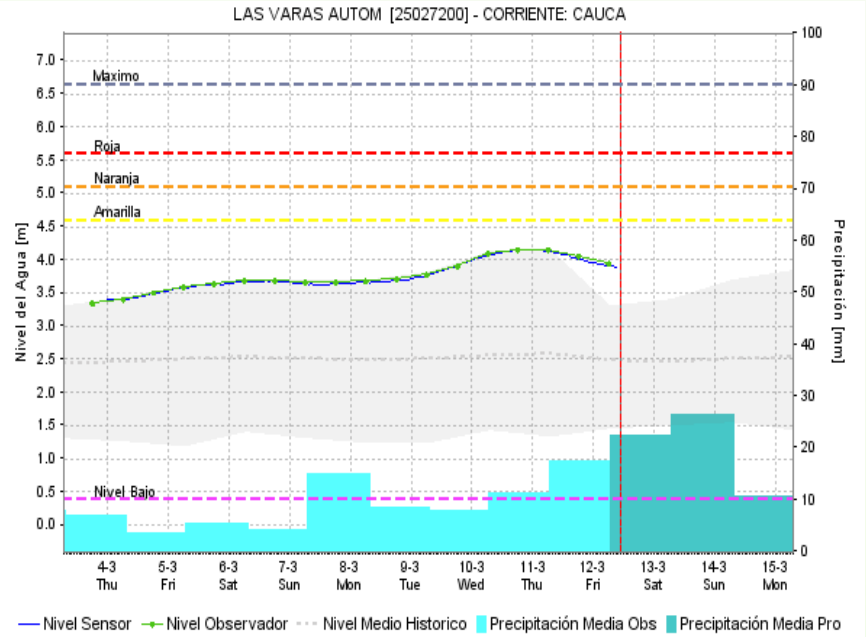
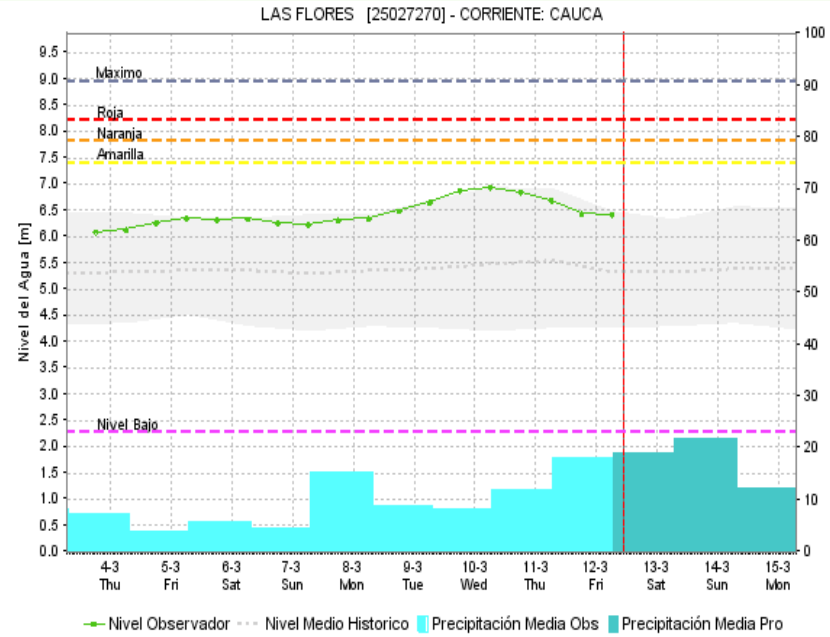
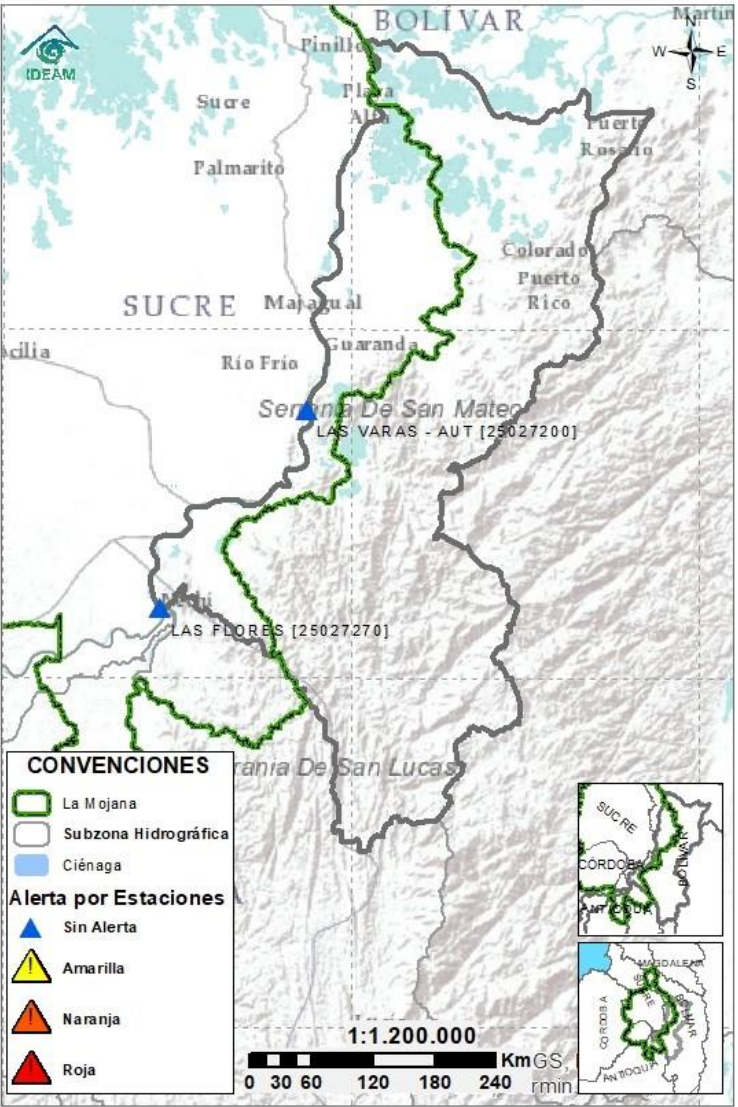
## 2.2.2 SUBZONA HIDROGRÁFICA DEL RÍO SAN JORGE CUENCA BAJA



Subzona hidrográfica	Alerta	Descripción
Cuenca baja del río San Jorge	Sin alerta	Se inició fase de descenso de niveles en el río San Jorge a la altura del corregimiento de Marralú (Ayapel), tras la creciente registrada en los días previos, proveniente de los aportantes de la cuenca alta. Para el día de hoy y en el transcurso del fin de semana, se espera que el tránsito de creciente se vea reflejado a altura de los municipios de San Marcos y San Benito Abad. Los caños del Bajo San Jorge se encuentran con niveles muy bajos o completamente secos, como es el caso de los caños San Matías (Ayapel), Pasifueres y Tosnován (en San Benito Abad), entre otros. Se destaca la persistencia de la alerta puntual por niveles bajos sobre el caño Mojana, a la altura del casco urbano de Majagual.

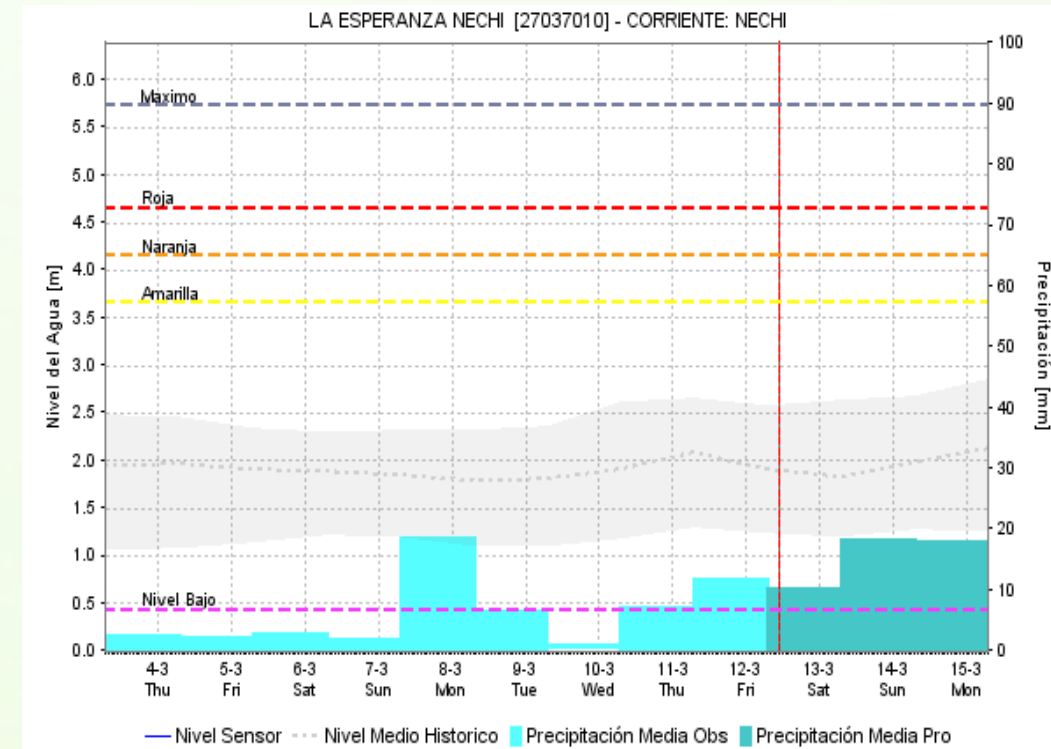
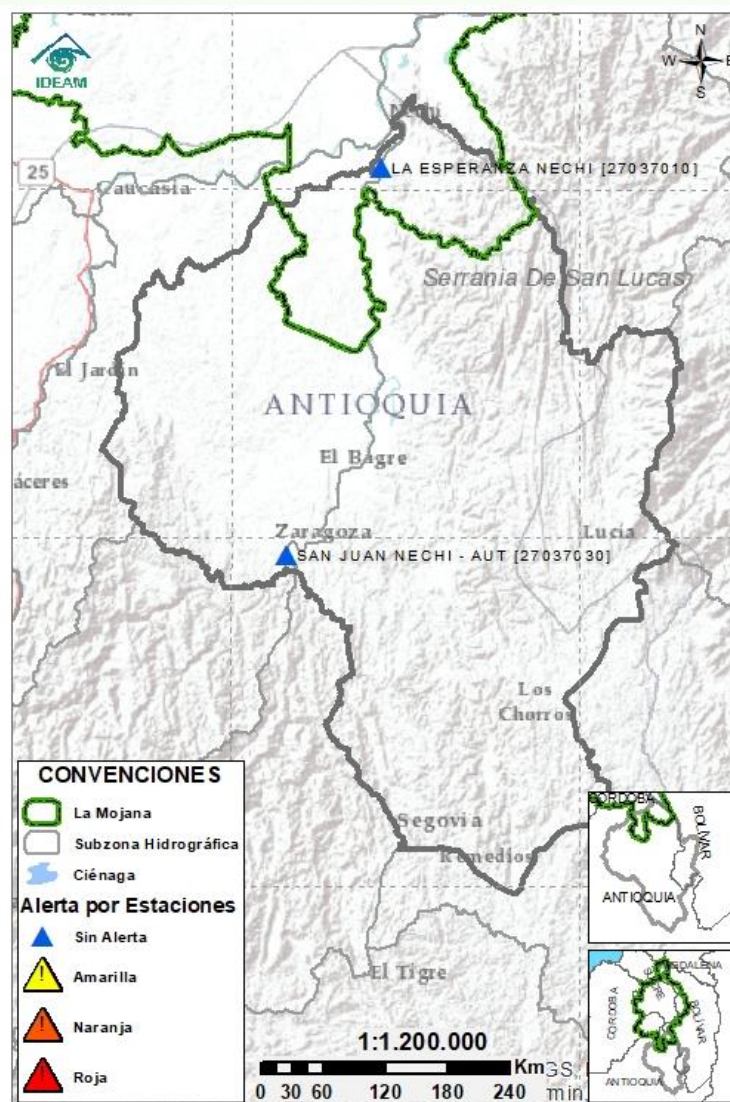


### 2.2.3 DIRECTOS AL BAJO CAUCA - CIÉNAGA LA RAYA ENTRE EL RÍO NECHÍ Y EL BRAZO DE LOBA



Subzona hidrográfica	Alerta	Descripción
Directos al bajo Cauca- Ciénaga La Raya entre el río Nechí y Brazo de Loba	Sin alerta	Descenso de niveles en el río Cauca en el tramo Nechí-Pinillos; se prevé la persistencia de este comportamiento durante las próximas horas y en el transcurso del fin de semana.

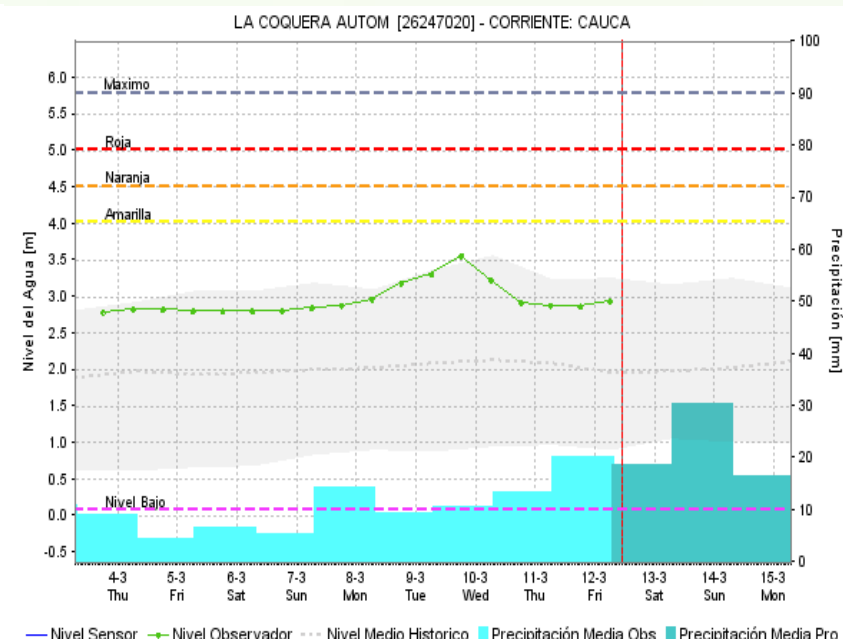
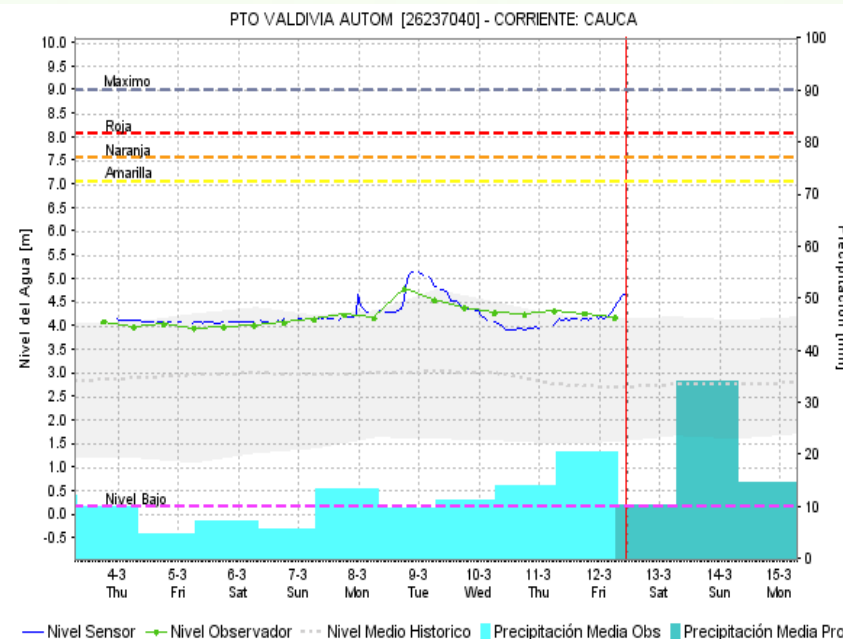
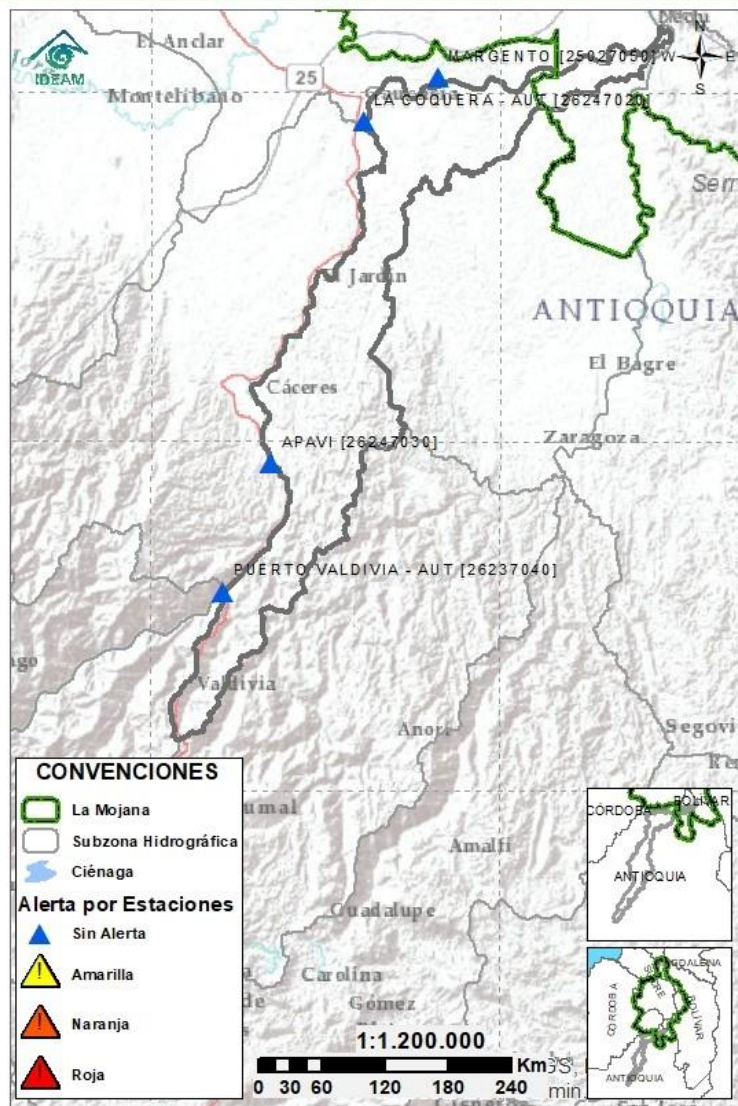
## 2.2.4 SUBZONA HIDROGRÁFICA DEL RÍO NECHÍ CUENCA BAJA



Subzona hidrográfica	Alerta	Descripción
Cuenca baja del río Nechí	Sin alerta	Descenso de niveles en el río Nechí y sus aportantes, a la altura de los municipios de Zaragoza, El Bagre y Nechí, condición que se mantendría en las próximas horas y durante el fin de semana.

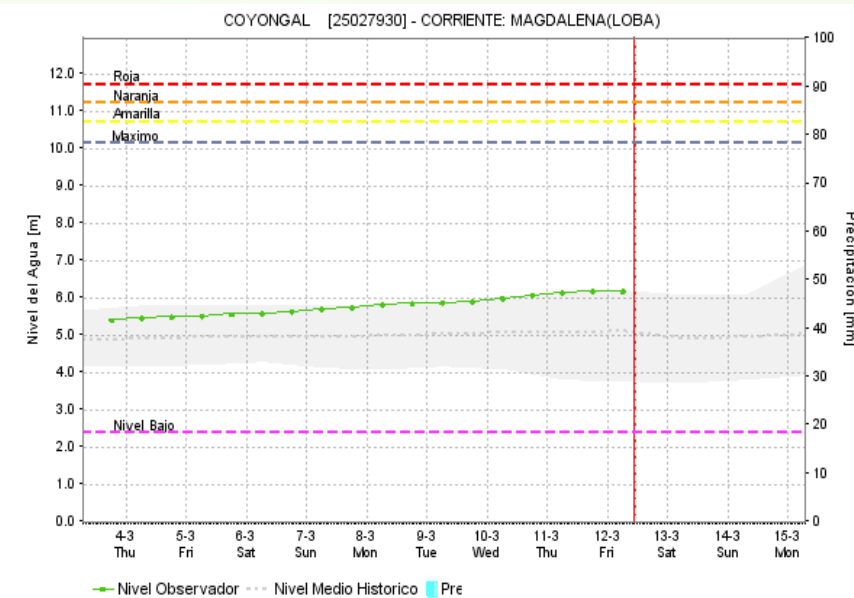
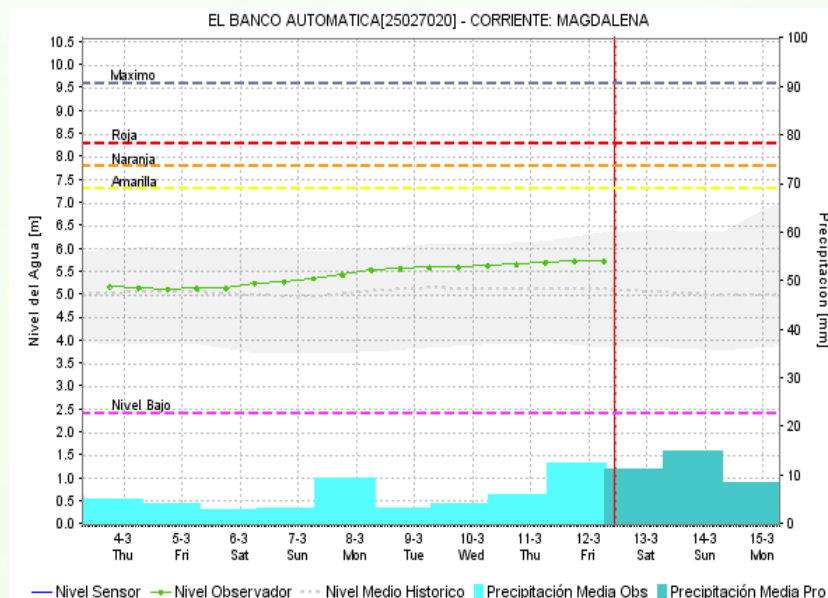
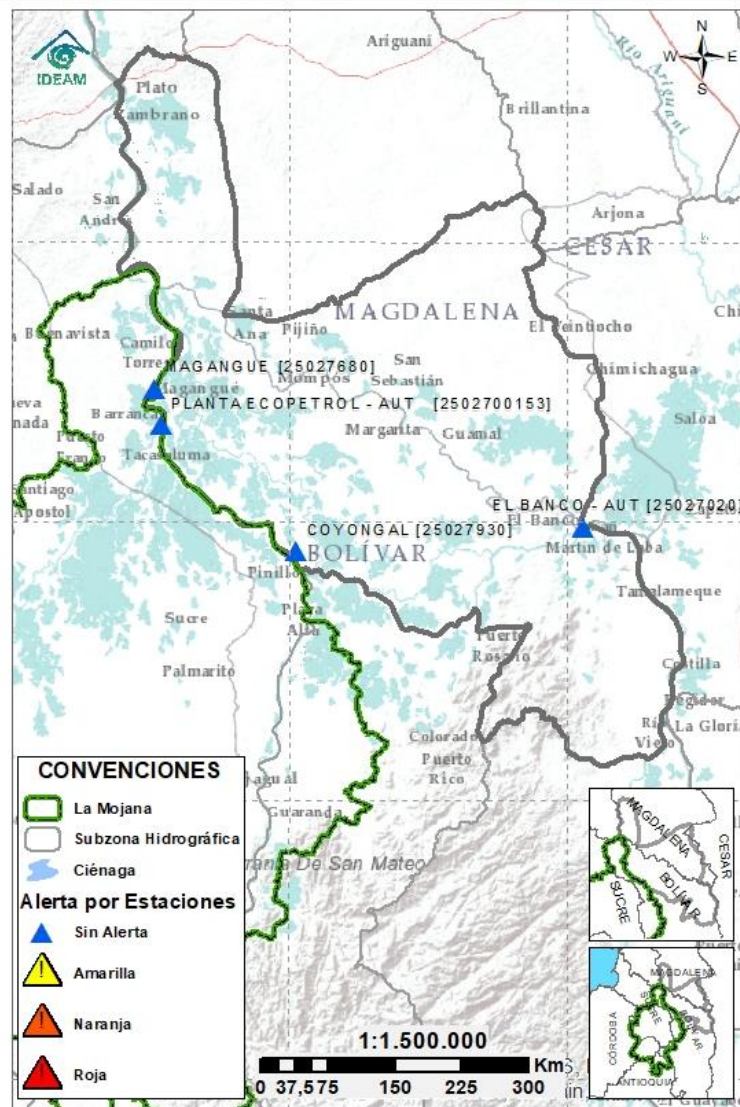


## 2.2.5 DIRECTOS AL CAUCA ENTRE PTO. VALDIVIA Y RÍO NECHÍ



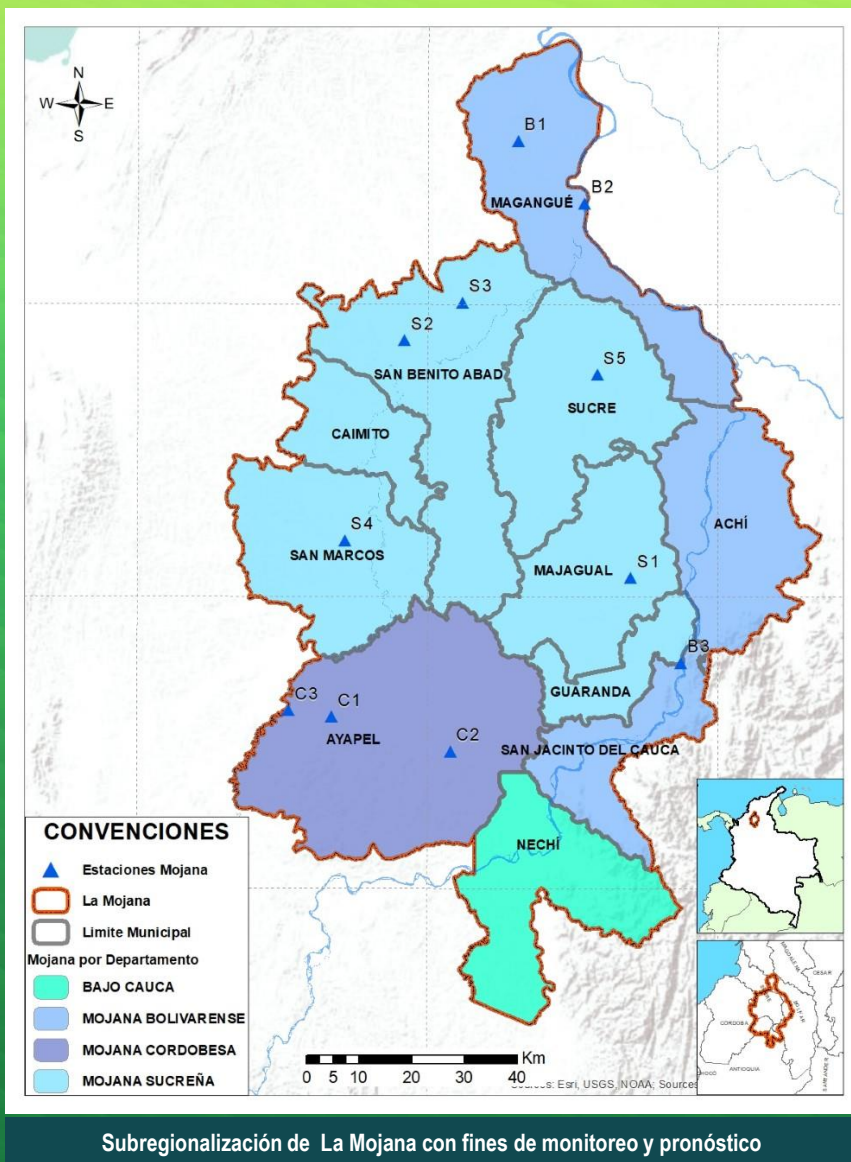
Subzona hidrográfica	Alerta	Descripción
Directos al Cauca entre Pto. Valdivia y río Nechí	Sin alerta	Niveles en ascenso en el río Cauca a la altura del municipio de Valdivia y tramo Tarazá-Caucasia. Se espera que los niveles continúen en ascenso, ante la condición lluviosa que se registra aguas arriba. Para el fin de semana no se descartan nuevos incrementos.

## 2.2.6 DIRECTOS AL BAJO MAGDALENA ENTRE EL BANCO Y EL PLATO



Subzona hidrográfica	Alerta	Descripción
Directos Bajo Magdalena entre el Banco y el Plato	Sin alerta	Ascenso en el río Magdalena (entre El Banco y Plato), en el Brazo de Loba (El Banco, San Martin de Loba, Hatillo de Loba, Barranco de Loba y Pinillos) y en el Brazo de Mompós (municipios de Guamal, San Sebastián de Buenavista, Mompós, San Zenón, Talaigua Nuevo, Santa Ana y Santa Bárbara de Pinto), condición que se espera que se mantenga sin cambios para las próximas horas.





## Estaciones Meteorológicas Automáticas y Convencionales en la región de La Mojana

Leyenda	Estación	Municipio	Departamento	Tipo	Código
B1	Aeropuerto Baracoa	Magangué	Bolívar	Convencional	25025100
B2	Planta Ecopetrol	Magangué	Bolívar	Automática	250270153
B3	Las Varas	San Jacinto del Cauca	Bolívar	Convencional	25027200
C1	Ayapel	Ayapel	Córdoba	Convencional	25025030
C2	Caño Barro	Ayapel	Córdoba	Automática	13027040
C3	Marralú	Ayapel	Córdoba	Automática	25027770
S1	Majagual	Majagual	Sucre	Convencional	25020340
S2	San Benito Abad	San Benito Abad	Sucre	Convencional	25025180
S3	Santiago Apóstol	San Benito Abad	Sucre	Convencional	25020760
S4	San Marcos	San Marcos	Sucre	Automática	25025340
S5	San Luis	Sucre	Sucre	Convencional	25021370

## Horarios de monitoreo y pronóstico de las condiciones meteorológicas





El ambiente  
es de todos

Minambiente

## EQUIPO DE TRABAJO CRPA LA MOJANA

Elaborado por:

**RAFAEL ELÍAS MUNDARAY MAGO**, Meteorólogo  
**OLGA LUCÍA PULIDO-MÉNDEZ**, Hidróloga

Con la colaboración de:

**JAIRO VÉLEZ**, Profesional SIG  
**MAYERLIN SANDOVAL**, Comunicadora

**MYRIAM ANDREA CALDERÓN**,  
Asesor Sistema de Alertas Tempranas

[www.corpomojana.gov.co](http://www.corpomojana.gov.co)

**Correo Electrónico:**

[corpomojana@corpomojana.gov.co](mailto:corpomojana@corpomojana.gov.co)

Cra. 21 # 21 A – 44 San Marcos - Sucre

Teléfono: (+575) 295 5347

**YOLANDA GONZALEZ HERNÁNDEZ**,

Directora General IDEAM.

**DANIEL USECHE SAMUDIO**,

Jefe Oficina del Servicio de Pronósticos y Alertas

[www.ideam.gov.co/](http://www.ideam.gov.co/)

**Correos electrónicos:**

[servicio@ideam.gov.co](mailto:servicio@ideam.gov.co),

[alertas@ideam.gov.co](mailto:alertas@ideam.gov.co)

Calle 25 d # 96b - 70, piso 3. Bogotá, D.C.

Teléfono: 307 5625 ext. 1334 - 1336.

**LILIANA QUIROZ**, Directora General de la Corporación para el  
Desarrollo Sostenible de La Mojana y el San Jorge –  
CORPOMOJANA.

**ÉDGAR ORTIZ PABÓN**, Gerente del Fondo Adaptación

**DIANA ISABEL DIAZ**, Coordinadora del Proyecto  
Mojana Clima y Vida.

